

<https://www.toyoyama-shakyo.jp>



主な内容

事業報告	2
決算報告	3
社協会員募集	4
緊急貸付のお知らせ	5
マスコットキャラクター募集	5
ボランティア団体紹介	6・7
お知らせ	8

この広報誌は、皆様からの会費と赤い羽根共同募金の配分金で作成されています。

新型コロナウイルス感染症に負けないように!

写真:元気はつらつサロン

健康・福祉フェスティバル

地域に根ざした福祉のまちづくりを目指し、皆さまの健康と福祉の場として開催しました。多くの町民の方に参加していただきました。



ふれあい食卓

ひとり暮らしの65歳以上の方を対象に、友達づくりや情報交換の場として社会教育センターで年3回開催しました。



共同募金

歳末たすけあい街頭募金を町内の商業施設2店舗(エアポートウォーク名古屋・西友 豊山店)の店頭をお借りして赤十字奉仕団のご協力のもと実施しました。



元気はつらつサロン

高齢者の社会参加や介護予防を目的に総合福祉センターしいの木において月3回(年35回)開催し、延977名の方に参加していただきました。



映画上映会と福祉体験

地域の交流の場所づくりと福祉への理解を深めていただくため、映画「あなたをずっとあいしてる」の上映と福祉体験教室を開催しました。



福祉実践教室

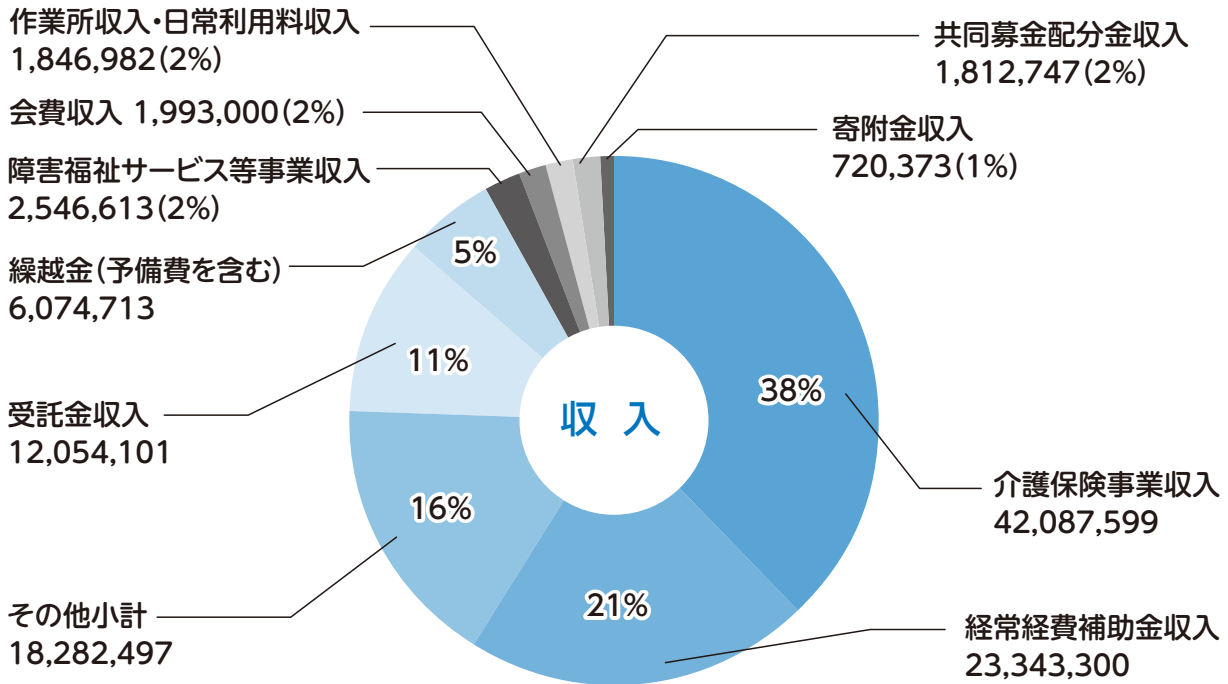
児童・生徒を対象に福祉への理解、ボランティアへの関心を促すため、町内3小学校で開催しました。



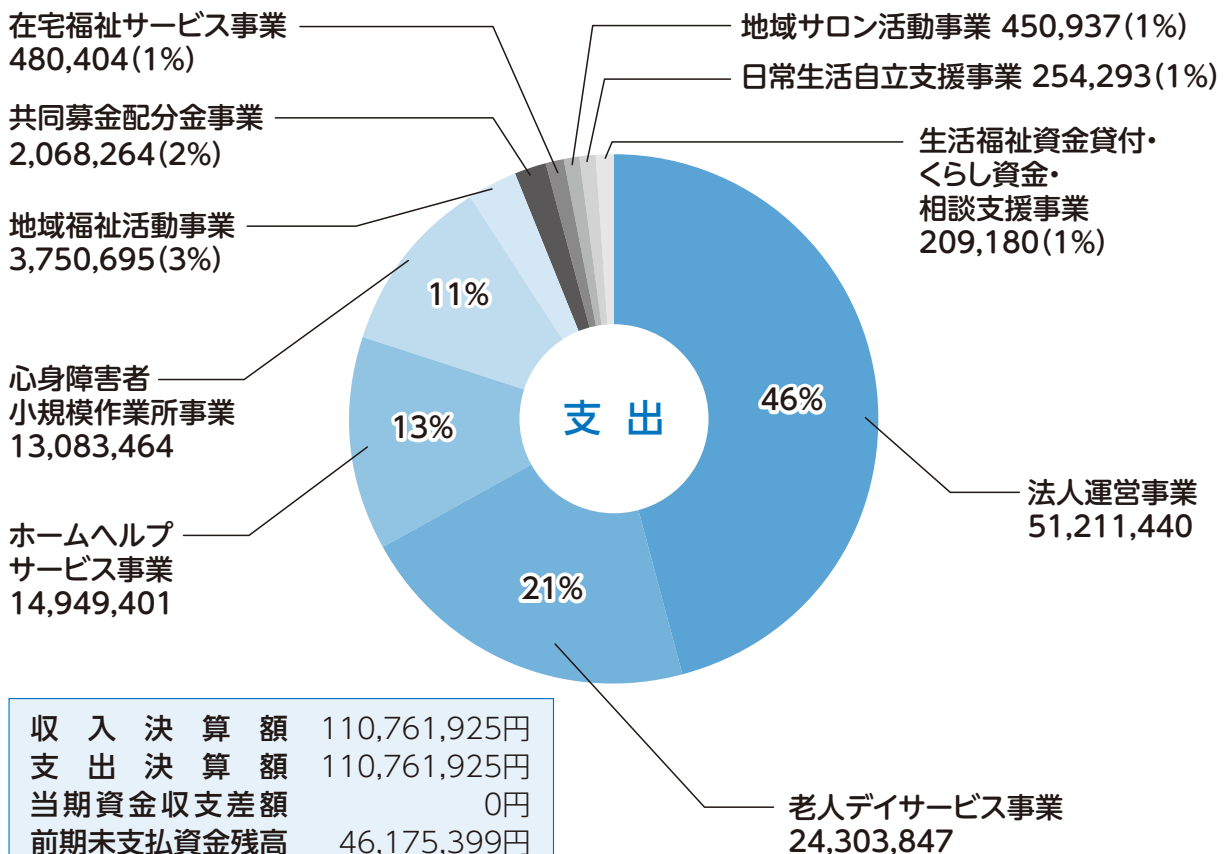
令和元年度 豊山町社会福祉協議会 事業報告

令和元年度 豊山町社会福祉協議会 決算報告

収入 110,761,925円 (単位：円)



支出 110,761,925円 (単位：円)



収入決算額	110,761,925円
支出決算額	110,761,925円
当期資金収支差額	0円
前期末支払資金残高	46,175,399円
当期末支払資金残高	40,343,686円

令和2年度 豊山町社会福祉協議会 会員募集事業にご協力をお願いいたします

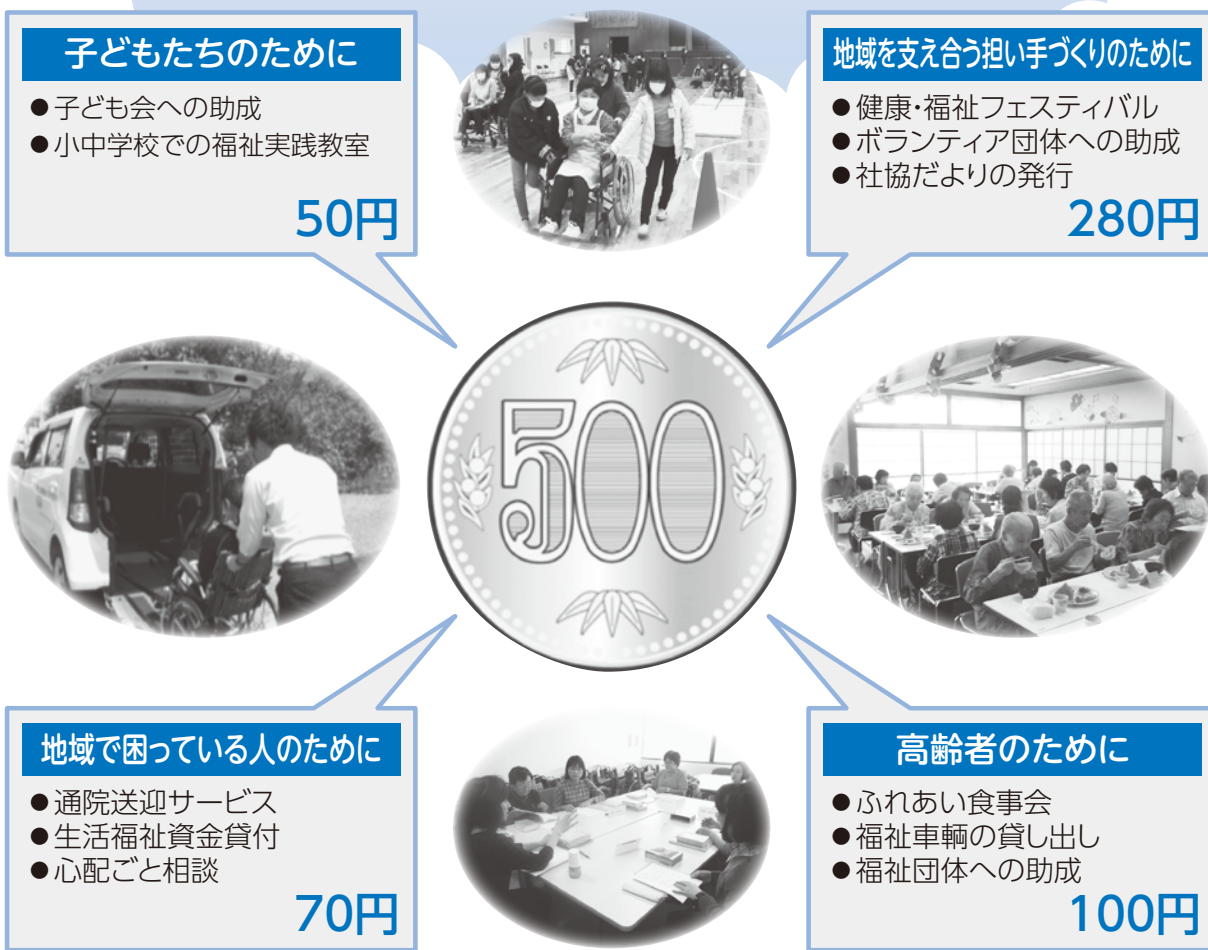
社会福祉協議会の取り組みや活動は、住民の皆さまからの会費や寄付、共同募金の配分金などによって支えられています。

「誰もが安心して住むことができる福祉のまちづくり」を推進するため、より多くの皆さまに本会の活動の趣旨をご理解いただき、社協会員になっていただき、会費納入のご理解とご協力をお願いいたします。

★年会費★

一般会員:500円 賛助会員:2,000円 法人会員:3,000円

会費総額を500円玉に例えると…主に次のような事業に使われます



令和元年度会費総額 2,009,500円

(一般会費1,286,500円 賛助会費164,000円 法人会員559,000円)



「サロン開催日程」は、8ページをご覧ください!!!

今回のテーマは、表紙の『元気はつらつサロン』です。

緊急小口資金・総合支援資金(生活費)

新型コロナウイルス感染症の影響による休業や失業等により生活資金でお困りの方々へ

緊急小口資金

貸付上限…10万円以内 (特に必要と認められる場合は20万円以内)

措置期間…1年以内

償還期間…2年以内

貸付利子…無利子

保証人…不要

総合支援資金

貸付上限…単身:~15万円以内、2人以上:~20万円以内

措置期間…1年以内

償還期間…10年以内

貸付利子…無利子

保証人…不要

お問合せ・お申込みは

社会福祉法人 豊山町社会福祉協議会

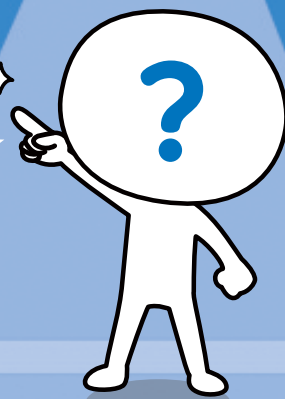
西春日井郡豊山町大字豊場字諏訪270番地

☎0568-29-0002

豊山町社会福祉協議会の

マスコットキャラクター大募集!!

くわしくは、町社協窓口にある応募要領か下記のホームページをご覧ください。



作品テーマ

「ふくし」「ささえあい」「豊山」「思いやり」などをイメージさせる、親しみやすいキャラクター

応募方法

- A4白色用紙に
- ①彩色したキャラクターのデザイン
 - ②キャラクターの愛称・プロフィール
 - ③キャラクターの由来(なくても可)
 - ④応募者の名前、住所、電話番号、年齢
- をご記入のうえ、社協窓口BOXまで
※応募締め切り 令和2年7月31日まで

お問合せ

豊山町社会福祉協議会 <https://www.toyoyama-shakyo.jp>
☎0568-29-0002 豊山町豊場字諏訪270番地(総合福祉センターしいの木内)

ティア団体さんを紹介します!!


ル虹の会



手話サークル豊友

頻度 月4～5回
場所 東部供用施設
内容 聴覚障がい者と交流、手話学習、地域の行事参加
人数 15名


一言 手話を楽しく学びませんか?



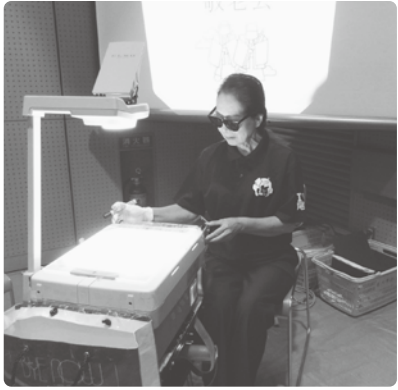
豊山町赤十字奉仕団

頻度 不定期 **場所** 町内
内容 防災訓練での炊き出し、募金の協力など町内での防災、福祉活動
人数 約50名

一言 団員数の減少について深刻に思っております! 少しでもご興味のある方は下記の連絡先までお問い合わせください。




㊦とよやま




頻度 敬老会等
場所 社教センターホール
内容 OHPによる要約筆記
人数 2名

一言 若い方も要約筆記に興味をもってもらい、これからも続いていくと嬉しいです!

すずらん

頻度 不定期
場所 福祉施設や学校等
内容 福祉施設でのお手伝い等行事ボランティア
人数 15名

一言 年配の方から子どもさんまで多くの笑顔に接することができるボランティアです。活動してみたい方がいらっしゃったらお気軽にお声かけ下さい。



どこのボランティア団体もメンバー募集中です!

新型コロナウイルス感染症の影響で現在活動に変更がある場合があります。ご興味のある方は社会福祉協議会までご連絡ください (☎29-0002)

豊山町で活躍されているボランティア

ふれあいいいきサロン富士

- 頻度** 年に4回ほど
- 場所** 富士供用施設
- 内容** いきいきサロン(一人暮らし高齢者への食事提供)の開催
- 人数** 8名



一言 志水地区の1人暮らし高齢者の方参加をお待ちしております。

音訳サークル

- 頻度** 月1回
- 場所** しいの木
- 内容** 広報などの録音や視覚障がい者との交流
- 人数** 8名

一言 音訳に興味のある方を募集しています。



おもちゃ病院



- 頻度** 月に1回
- 場所** 東部学習等供用施設
- 内容** おもちゃ修理
- 人数** 2名

一言
おもちゃの修理を通じて子どもの笑顔に出会えるボランティアです!

とよやま点字友の会

- 頻度** 月に3回ほど
- 場所** しいの木2階
- 内容** 視覚障がい者との交流、広報・カレンダー・依頼文書の点訳、福祉実践教室の参加など
- 人数** 8名



一言 見えなくても読める、お手伝いをしています。

読みきかせグループゆめっ子

- 頻度** 月2回+不定期
- 場所** 社教センターや健康・福祉フェスティバルなど
- 内容** 絵本の読み聞かせ、手作り人形劇、大型紙芝居、図書室入口にて季節の工作など
- 人数** 11名



一言 地域の皆さまの笑顔のため、32年間活動しています!

新しいメンバー
随時募集中です!

ボランティアレポート



ホームページが
リニューアル
しましたの

あなたの身近なボランティアを教えてください! まちには小さなSOSがたくさんあります。それに対して、あなたが行ったボランティアやしてもらったことを何でもいいので教えてください。

社協HP: ボランティアレポートより教えてください!

お知らせ

心配ごと相談

とき 毎月第3火曜日
午後1時30分～3時

ところ 総合福祉センターしいの木
2階 相談室

相談員 民生児童委員

臨時職員募集

ヘルプーステーションしいの木

業務内容 訪問介護業務(登録ヘルパー)

採用開始日 随時

勤務時間 午前7時～午後8時の
勤務できる時間 ※応相談

時給 1,425円～

資格 介護職員初任者研修修了者(旧ヘルパー2級)

その他 有給休暇、一時金有

デイサービスセンターしいの木

業務内容 利用者送迎業務(運転手)

採用開始日 随時

勤務時間 ・午前9時～午前10時
・午後3時15分～午後4時15分

時給 1,200円～(延長15分ごとに300円)

資格 普通自動車運転免許

その他 有給休暇

寄付

(順不同・敬称略)

●名古屋ヤクルト販売株式会社
……2,223円

(令和2年4月1日～5月31日受付分まで)

ありがとうございました。
社会福祉事業に
役立たせていただきます。



ホームページがリニューアルしました!

より見やすく・使いやすくなり
ました!

活動日記やお知らせなど
随時更新していきます!



<https://www.toyoyama-shakyo.jp>

災害義援金

- 「令和元年度8月佐賀県豪雨災害義援金」
令和2年8月31日まで
- 「平成28年熊本地震義援金」
- 「令和元年台風第19号災害義援金」
- 「令和元年福島県台風第19号災害義援金」
令和3年3月31日まで
- 「愛媛県豪雨災害義援金」
- 「平成30年7月広島県豪雨災害義援金」
令和3年6月30日まで

サロン開催日程

	7月	8月	9月	10月
元気はつらつサロンしいの木 (介護予防・健康体操・レクリエーション) 午後1時30分～2時30分	1(水)・8(水) 15(水)・22(水) 29(水)	5(水)・12(水) 19(水)・26(水)	2(水)・9(水) 16(水)・23(水) 30(水)	7(水)・14(水) 21(水)・28(水)
オレンジカフェしいの木 (認知症予防・認知症相談カフェ) 午後1時30分～3時00分	27(月)	31(月)	28(月)	26(月)

※新型コロナウイルス感染症の影響で規模縮小して開催しております。参加ご希望の方はお問合せください。
※都合により中止になる場合があります

お問合せ 社協 0568-29-0002